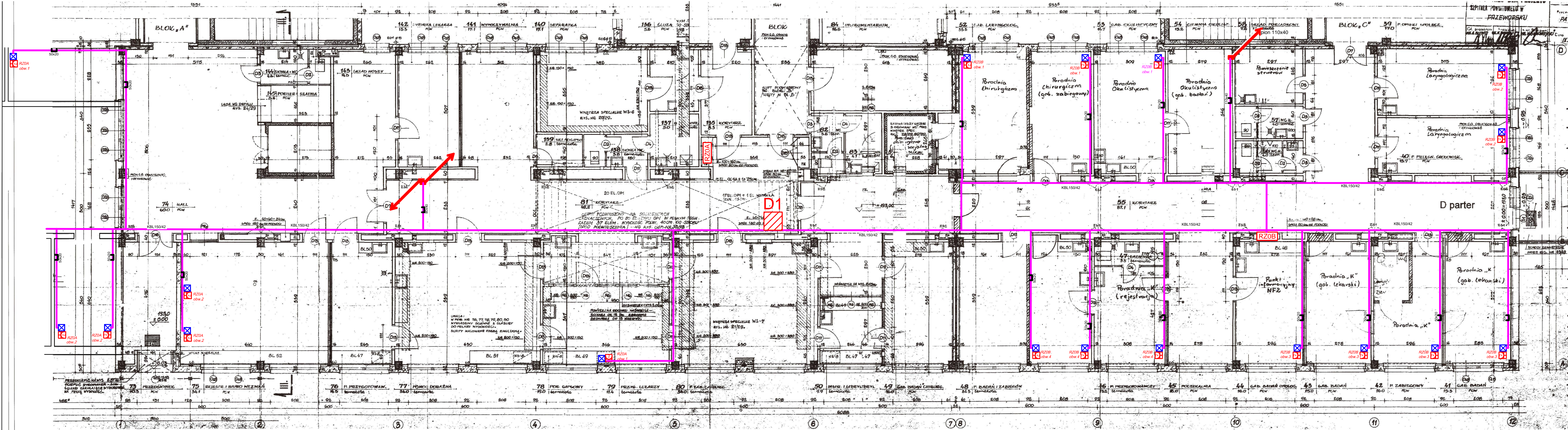


Budynek D - Parter



- Legenda:
- Projektowana szafa dystrybucyjna
 - Istniejąca rozdzielnia elektryczna dedykowanego zasilania
 - Projektowana trasa kablowa
 - Projektowany pion kablowy
 - Projektowany punkt logiczny 2xRJ45 kat.6
 - Projektowane gniazdo dydykowanego zasilania 2x230V

Info-Projekt IT		Info-Projekt IT Sp z o.o.		Objekt: SP ZOZ Szpital Rejonowy w Przeworsku	
Opracował: Tomasz Mierzwa		M. Zaleska 638, 35-322 Rzeszów		Budynek D Parter	
Sprawdził: Adam Kwiecień				Nazwa: Schemat lokalizacji projektowanego węzła	
Data: 14.01.2013				sieciowego, tras kablowych	
				i punktów elektryczno-logicznych	
				Skala: 1:100	Rys. nr 11